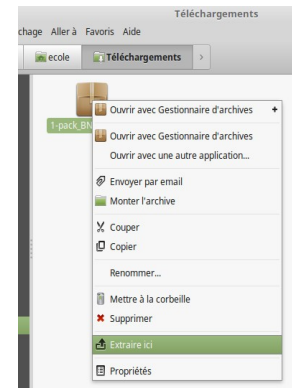


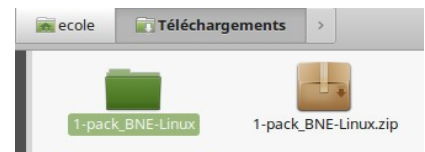
Installation d'un « pack »

I. Décompresser l'archive

Une fois le « pack » téléchargé, ouvrir le dossier qui le contient. Faire un clic droit sur le « pack » et choisir l'option « Extraire ici » .

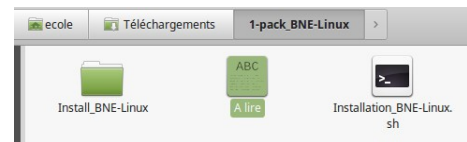


Le dossier contient maintenant l'archive et le dossier contenant les fichiers décompressés.

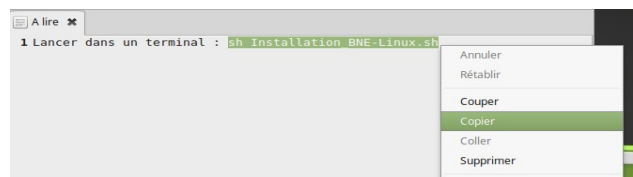


II. Préparer l'installation

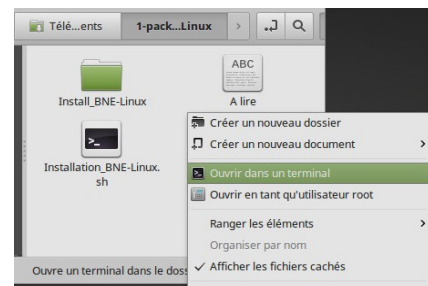
Ouvrir le dossier (ici « 1-pack_BNE_Linux ») en double-cliquant dessus, par exemple.



Ouvrir le fichier « A lire », sélectionner la ligne de commande indiquée puis copier-la (par un clic-droit ou par la combinaison de touche ctrl-c).

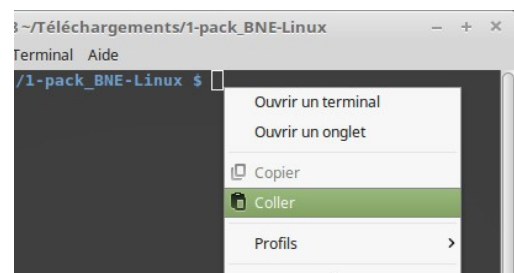


Choisir une zone vierge de la fenêtre et faire un clic-droit dessus. Dans le menu contextuel qui s'ouvre, sélectionner « Ouvrir un terminal » (la terminologie peut être un peu différente)



III. Lancer l'installation

Dans la fenêtre du terminal, coller la commande précédemment copiée en faisant un clic-droit puis en sélectionnant « Coller » (la combinaison « ctrl-v » ne fonctionne pas pour une copie dans un terminal).



Une fois la commande collée, appuyer sur la touche « Entrée » du clavier. Suivre les instructions.

